

LES MUSÉES DE LAVAL

2025-2026

Programme des activités
à destination des groupes : centres sociaux,
accueils de loisirs, structures médico-sociales



MANAS | MUSÉE D'ART NAÏF ET
D'ARTS SINGULIERS

COLLECTION BEAUX-ARTS

LA MICRO-FOLIE DE LAVAL
AGGLOMÉRATION



SOMMAIRE

Les Musées de Laval : mode d'emploi	p.5
L'équipe du service des publics	p.6
Les Musées de Laval : un lieu de rencontre et d'échanges	p.8
Deux formules de visite	p.9
Les règles de visite	p.10
Le MANAS Musée d'Art Naïf et d'Arts Singuliers	p.13
Le MANAS : présentation	p.15
Visites	p.17
La Micro-Folie de Laval Agglomération	p.27
La Micro-Folie : présentation	p.29
Visites	p.31
La Collection Beaux-arts	p.37
La collection Beaux-arts : présentation	p.39





LES MUSÉES DE LAVAL : MODE D'EMPLOI



L'ÉQUIPE DU SERVICE DES PUBLICS DES MUSÉES DE LAVAL

Cyrielle LANGLAIS

Responsable du service des publics des Musées d'art
02 43 49 86 48
cyrielle.langlais@agglom-laval.fr

MANAS | Musée d'Art Naïf et d'Arts Singuliers

Amandine DELAUNAY

Médiatrice culturelle
02 53 74 12 33
amandine.delaunay@laval.fr

Marine DUBOIS

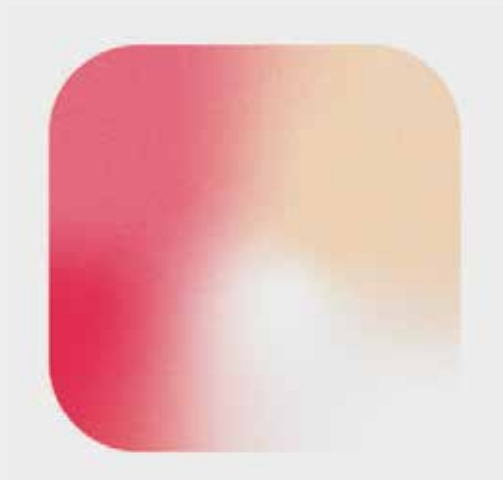
Médiatrice culturelle
02 53 74 12 31
marine.dubois@laval.fr

Chloé FAVRIOU

Chargée des réservations
02 53 74 12 30
accueil.musees@laval.fr

Valérie SECHET

Médiatrice culturelle
02 53 74 12 32
valerie.sechet@laval.fr



**La Micro-Folie de
Laval Agglomération**

Juliette MAHARAUX

Médiatrice culturelle

06 70 32 29 85

juliette.maharoux@agglo-laval.fr

LES MUSÉES DE LAVAL : UN LIEU DE RENCONTRE ET D'ÉCHANGES

Une offre culturelle ouverte à tous et à chacun.

À l'appui de sa politique de médiation, les musées s'ouvrent sur la cité et invitent chaque visiteur à s'approprier l'espace muséal en tant que lieu d'échanges, de parole et de découverte. Il aspire à ce que tout le monde trouve sa place, quel que soit son âge, son origine sociale, sa situation économique ou son handicap.

Favoriser la rencontre entre l'œuvre et le public en proposant des dispositifs de médiation adaptés à chaque public.

Il s'agit avant tout de développer la sensibilité des usagers et de favoriser l'appropriation des œuvres par le développement d'actions adaptées à chaque typologie de public. Ces actions rendent les visiteurs acteurs de leur découverte et renouvellent leur intérêt. Une déclinaison de parcours ludiques, des ateliers de créations plastiques favorisent des approches inédites et dynamiques des musées.

Une programmation dynamique et une politique des publics en renouvellement.

La médiation ne s'improvise pas : faire naître l'envie de revenir au musée nécessite de construire et d'inscrire dans le temps des liens qui permettront de susciter des émotions partagées. Afin de toucher des publics nouveaux, les musées développent des actions partenariales et inventent leur programmation en lien avec le tissu associatif et culturel du territoire.

De nombreuses expositions temporaires !

Les Musées de Laval organisent en moyenne sept expositions chaque année. Vous pouvez bien sûr réserver des séances au sein de ces expositions. Pour ces rendez-vous, à l'instar de la collection permanente, nous vous proposons des visites découvertes, des jeux ou des ateliers de création plastique.

DEUX FORMULES DE VISITE

Deux formules de visites accompagnées d'un médiateur vous sont proposées :

- **Les parcours jeux** favorisent la découverte tout en s'amusant. En suscitant la réflexion et à l'appui d'outils ludiques et interactifs, le médiateur permet aux visiteurs de s'approprier le Musée de manière joyeuse et récréative. Le jeu (Jeux de piste, cluedo, jeu d'énigmes...) devient le support à la découverte du Musée.
- **Les visites ateliers** débutent par une présentation d'une ou de plusieurs œuvres. Les publics appréhendent une thématique ou l'œuvre d'un artiste en particulier. Après cet échange, un atelier de pratique leur permet de découvrir une technique artistique et de repartir avec une production.

Pour préparer votre venue, n'hésitez pas à rencontrer les médiateurs culturels. L'équipe du Service des publics peut vous recevoir sur rendez-vous et vous aider à inscrire votre visite dans un projet pédagogique spécifique.

LES RÈGLES DE VISITE

CONDITIONS DE RÉSERVATION

Pour un plus grand confort de visite, la réservation est obligatoire au minimum 15 jours avant votre venue au Musée. Toutefois, il est vivement recommandé de réserver au plus tôt, les créneaux de visite étant rapidement complets.

Il est possible de réserver plusieurs visites dans le cadre d'une sortie à la journée. Les visites à la Micro-Folie sont complètement gratuites. Les visites au MANAS sont facturées selon les conditions suivantes :

- Centres sociaux et accueils de loisirs Laval : gratuit,
- Centres sociaux et accueils de loisirs de l'agglomération :
visite thématique : 25 € ; visite + atelier : 40 €, parcours (Plusieurs séances dans l'année) : 150 €,
- Centres sociaux et accueils de loisirs hors agglomération :
visite thématique : 40 € ; visite + atelier : 50 €, parcours (Plusieurs séances dans l'année) : 150 €,
- Structures sociales hors département de la Mayenne :
8 € / personne,
- Structures médico-sociales : gratuit,
- Groupes adulte (à compter de 10 personnes) : 8 € / personne ;
10 € / personne en dehors des horaires d'ouverture.

Toute annulation doit être précisée le plus rapidement possible. En cas d'annulation par l'organisateur à moins de 48h, la visite est facturée.

TEMPS DE VISITE

Dans ce guide, la durée de chaque visite est précisée à titre indicatif. Au moment de la réservation, le temps exact des activités adaptées à votre groupe vous sera spécifié.

Un retard peut arriver... En cas d'imprévu le jour de votre venue, nous vous demandons de prévenir au plus vite l'accueil du Musée au 02 53 74 12 30 pour le MANAS ou au 06 70 32 29 85 pour la Micro-Folie.

Le temps de visite n'inclut pas le passage aux vestiaires. Il est vivement conseillé de prévoir 10 à 15 minutes avant et après la visite.

CONSIGNES DE SÉCURITÉ

Par respect pour les visiteurs, nous vous remercions de ne pas courir ou crier dans les salles.

Au MANAS, en raison de la fragilité des collections et afin de veiller à leur bonne conservation, il est strictement interdit de toucher les œuvres. De même, seules les photographies sans flash sont autorisées.

Par respect pour les lieux, nous vous remercions de ne pas manger ni boire dans les salles d'exposition.

RÔLE DES ACCOMPAGNATEURS

Les accompagnateurs, animateurs ou responsables de groupes assurent la discipline et le savoir-vivre des groupes qu'ils accompagnent. Le médiateur et les agents d'accueil et de surveillance sont présents afin d'améliorer le confort de la séance. Ils orientent et guident les publics. Leur rôle est de transmettre les informations sur le Musée et ses activités. Ils ne sont en aucun cas responsables du groupe durant la séance.

CONTACTS

Vous pouvez formuler votre demande de réservation :

- Par téléphone au 02 53 74 12 30 pour le MANAS ou au 06 70 32 29 85 pour la Micro-Folie.
- Par mail à accueil.musees@laval.fr pour le MANAS ou à microfolie@agglo-laval.fr pour la Micro-Folie.

L'équipe du Service des publics se tient à votre disposition pour concevoir un projet spécifique en lien avec votre projet. Les médiateurs culturels reçoivent sur rendez-vous.



MANAS

**Musée d'Art
Naïf et d'Arts
Singuliers**



Le MANAS | Musée d'Art Naïf et d'Arts Singuliers

Le MANAS est un lieu unique consacré aux Arts Naïfs et Singuliers qui présente ses collections et expositions temporaires sur 1 100 m². Assurant une veille sur la création hors les normes, il est identifié au niveau national comme découvreur et soutien aux plasticiens éloignés des circuits de diffusion.

Par sa programmation transversale alliant expressions artistiques marginales, art contemporain et création sous toutes ses formes, le MANAS affirme sa volonté d'établir des passerelles et de créer l'échange.

Dans le respect de ses missions premières que sont la conservation, l'étude et la diffusion de ses collections, le Musée est positionné comme plateforme ressource des arts visuels. Lieu de découverte, de créativité et de pratique artistique, il convie tous les publics à l'appropriation d'un patrimoine commun, à la rencontre avec l'œuvre concrète, réelle et à la compréhension du geste artistique.

La pluralité de son offre axée sur les jeunes et le public familial désacralise l'institution culturelle et élargit le champ des possibles. Sa politique originale d'ouverture et de hors les murs lève les obstacles à la venue au Musée qui, s'appuyant sur un réseau de partenaires du territoire, permet à tous ceux éloignés de la culture d'accéder aux œuvres.



VISITES LUDIQUES



INSTANT SUSPENDU | DE 3 À 12 MOIS

Sur ou sous un portique de bois, les formes géométriques se balancent, virevoltent et s'envolent dans une farandole de noirs et de blancs. D'une main à l'autre, les détails des œuvres voyagent dans une chorégraphie libre. [20 minutes]

DU BOUT DES DOIGTS | DE 6 MOIS À 3 ANS

À l'aide de boîtes sensorielles, jouez avec les matériaux qui ont inspiré les artistes du MANAS. Vous manipulez coquillages, pierres, ardoises, tuiles, laine, bois et touchez du doigt la richesse de la collection du Musée. [20 minutes]

CARTON PLEIN | DE 18 MOIS À 3 ANS

Ouvrez les mirettes pour remporter le bingo. Au MANAS, le loto se décline en images et vous propose de découvrir tantôt les saisons, tantôt les transports. À vous de jouer ! [20 minutes]

DUO DUO | DE 18 MOIS À 3 ANS

Des animaux jouent au camouflage et vous défient de les reconnaître derrière les feuillages. D'autres, partis en promenade, doivent retrouver leur maison avant que la nuit ne tombe sur les tableaux. Avec ces jeux d'association en deux images, découvrez en détail les œuvres du Musée. [20 minutes]

BROSSER LA BROUSSE | DE 18 MOIS À 3 ANS

La faune paisible célèbre la quiétude d'une nature baignée de soleil. Saurez-vous reconnaître les animaux qui boivent, nagent ou se promènent ? [20 minutes]

ZOU LE ZOO | DE 18 MOIS À 3 ANS

Catastrophe, les animaux se sont échappés des œuvres ! Crocodile, hibou, escargot et coccinelle ne retourneront dans leur tableau qu'au rythme de leur comptine préférée. Alors chantons ! [20 minutes]

AU SON DE LA NATURE | DE 18 MOIS À 3 ANS

La nature s'éveille, bruisse et murmure au fil d'une balade dans le MANAS à travers champs, forêts et paysages rêvés... Ouvrez grand les oreilles et écoutez d'une œuvre à l'autre sa douce mélodie. [20 minutes]

LES ANIMAUX D'AIMÉE ET SON VILLAGE | DE 18 MOIS À 3 ANS

À travers l'œuvre peinte d'Aimée Castain, découvrons son village de campagne où les animaux de nos régions se sont dispersés sur la toile : saurez-vous les retrouver ? [20 minutes]

LES PETITS ÊTRES DU MANAS | DE 18 MOIS À 3 ANS

Au MANAS, une multitude de personnages jouent à une partie de cache-cache dans l'antre des toiles. Une chorégraphie tout en lumière les invite à s'aventurer hors de leur repaire. Ouvrez grand les yeux et les oreilles pour observer ce ballet coloré. [20 minutes]

LA MAIN DANS LE SAC | DE 3 À 5 ANS

Quels animaux vont sortir du sac ? Explorons et détaillons : s'agit-il des nageoires d'un poisson, des cornes pointues d'un bison, du bec acéré d'un aigle ou de la carapace d'une tortue ? Un à un, chaque objet secret passe de l'ombre à la lumière sous vos yeux ébahis. [45 minutes]

LES ANIMAUX S'ANIMENT | DE 2 À 4 ANS

Dans ce village, la vie est rythmée par le tintement des clarines des chèvres, le caquètement des poules et le hennissement du cheval. Cette promenade dans un paysage rural vous invite à la rencontre des animaux de la ferme. [45 minutes]

COULEURS À LA LIGNE | DE 2 À 6 ANS

Nous faisons mouche ! La pêche est bonne et l'eau est irisée par tant de couleurs. Au bout de la canne, des poissons bigarrés rappellent les œuvres du Musée. Au cours de cette promenade en mer, vous naviguerez en rose, bleu, vert ! [45 minutes]

JONAS ET LE MANAS EXPRESS | DE 3 À 6 ANS

Passeport en main, Jonas vous embarque pour un périple à toute allure. Au fil de cette aventure, vous voguerez dans les airs, sur la mer ou la terre ferme, emprunterez une montgolfière, un train ou un navire pour naviguer d'une toile à l'autre. [1h]

FACE À FACE | DE 3 À 6 ANS

Est-ce un tour de magie qui a coupé l'œuvre en deux ? Est-ce la plaisanterie d'un facétieux prestidigitateur ? Abracadabra ! Dans certains tableaux, la gauche et la droite sont emmêlés. Faisons preuve de malice pour déjouer cette clownerie. *[45 minutes]*

SUR LES ÉTALS | DE 4 À 6 ANS

Vous êtes au MANAS comme au marché : les tableaux gourmands garnissent peu à peu votre panier. Quels mets rejoindront votre corbeille ? À vous d'ouvrir l'œil pour ne pas faire chou blanc ! *[1h]*

L'HABILE AFFAIRE | DE 4 À 6 ANS

Quel méli-mélo de vêtements : l'armoire des personnages du musée est sens dessus dessous. Pantalons, chemises et chapeaux doivent retrouver la bonne silhouette et ont besoin de votre aide. *[45 minutes]*

COQUILLAGES ET CRUSTACÉS | DE 4 À 6 ANS

Parés pour une promenade au bord de l'eau ? Vous naviguerez d'un tableau à l'autre pour découvrir le ciel, le soleil et la plage. Tenez le cap pour cette excursion aux accents maritimes. *[45 minutes]*

PIETRO SOUS L'EAU | DE 4 À 6 ANS

Pietro est en retard... Il n'est plus l'heure de buller ou de laisser couler le temps : ses affaires de toilettes se sont éparpillées dans les œuvres du Musée ! Une serviette par ici, une brosse à dents par là : par monts et par eaux, votre recherche l'aidera à remplir sa trousse de toilette. Jetez-vous à l'eau pour l'aider à passer un savon à sa drôle d'odeur ! *[1h]*

NEZ CHATOUILLE, NEZ GRATOUILLE | À PARTIR DE 5 ANS

Parfums et senteurs s'évaporent en une danse volatile. Une palette olfactive s'offre à vous et vous conte de façon inédite les œuvres du Musée. *[1h]*

CHASSE À L'ŒUVRE | À PARTIR DE 5 ANS

Soyez curieux et aventureux ! Un Memory vous invite à découvrir le Musée et vous engage à une véritable exploration de la collection. *[45 minutes]*

UN BOL D'ART | À PARTIR DE 5 ANS

Au fil d'une balade artistique, venez explorer les univers variés, tout droit sortis de l'imagination d'artistes naïfs et singuliers. Venez tour à tour vous immerger dans la forêt, au cœur de la ville ou au bord de la mer pour respirer, vous aérer l'esprit et trouvez vous aussi l'inspiration ! [1h]

LA POTION D'EPOUVANTE | DE 6 À 12 ANS

Jouer aux apprentis sorciers n'est pas si évident, Camille l'a bien compris depuis que sa potion magique a réveillé l'Épouvantable. Voilà plusieurs nuits désormais que cette sculpture s'anime pour épouvanter les oiseaux et les chasser de leur tableau. Écaille de serpent marinée au jus de chaussette, ver de terre saupoudré de fleurs blanches, nuage aromatisé à l'écorce... Camille a oublié la recette de son philtre magique ! Tous ces ingrédients viennent des œuvres du musée et doivent être subtilement mélangés pour ramener le calme dans les salles. [1h]

PHILTRE D'AMOUR | DE 6 À 12 ANS

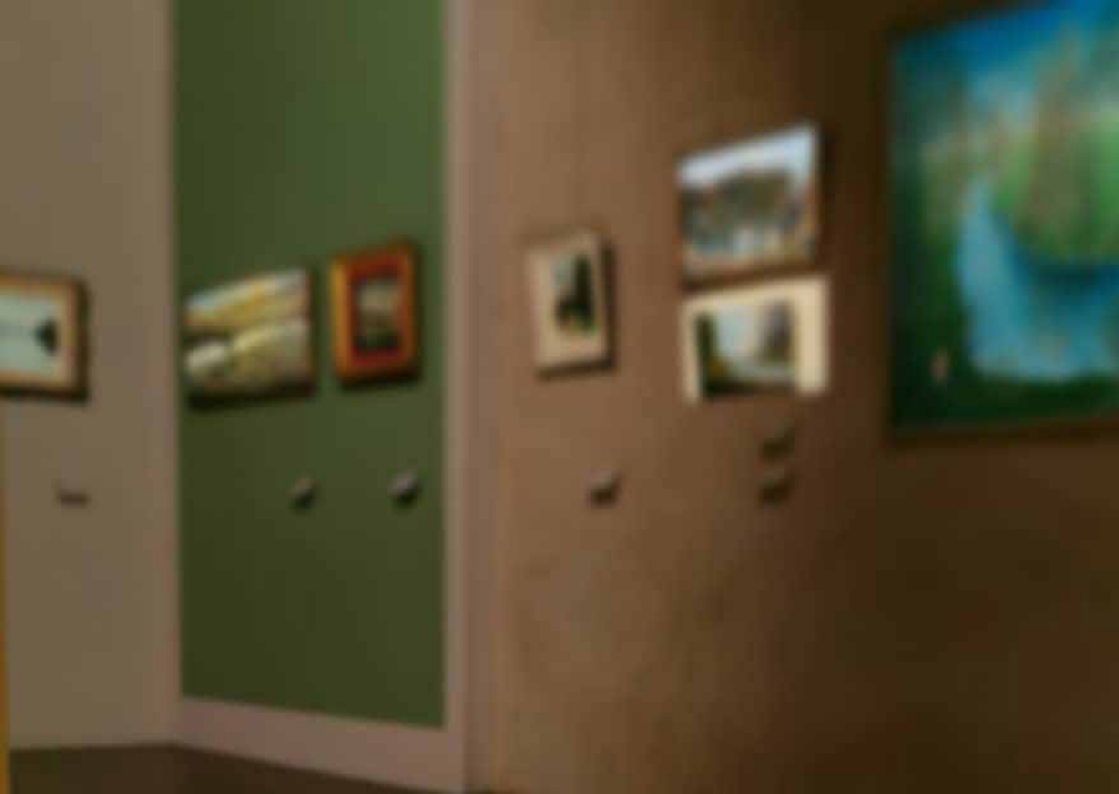
Camille l'apprentie sorcière a encore fait des siennes à coups d'éprouvettes et rien ne va plus au MANAS. La discorde sème le trouble entre les personnages des tableaux sous l'effet d'une terrible potion magique. Sortilèges et philtre d'amour devront rétablir l'harmonie au MANAS : saurez-vous aider Camille à retrouver ses poudres et ingrédient pour rétablir la quiétude ? [1h]

TOURBILLON'ART | À PARTIR DE 6 ANS

Au rythme du dé, ce jeu de l'oie détourné vous propose d'emprunter le raccourci de la Rue du faubourg, de séjourner au Mont Saint Michel, et de vous perdre dans un carnaval brésilien. Vous entrez dans les tableaux au fil d'une course guidée par le hasard. [1h]

QUEL CAUCHEMAR ! | À PARTIR DE 6 ANS

Par un beau matin d'automne, Lily, un peu trop curieuse, s'aventure sur un petit sentier derrière son jardin et se trouve embarquée dans un voyage hors du commun où la peur est au rendez-vous. Sa route croisera celle de nombreux personnages aussi étranges qu'horribles. Lily aura besoin de votre aide afin de se frayer un chemin parmi les œuvres du musée. [1h]



LE MUSÉE SE CRÉE | À PARTIR DE 6 ANS

À vous de jouer : modeler, dessiner, mimer ! Après une visite du Musée, un jeu de société sur-mesure vous propose d'entrer dans les coulisses et de découvrir l'envers du décor ! Qui œuvre au Musée ? Quels sont les secrets des œuvres ? Le MANAS dévoile tous ses mystères ! [1h]

L'ÉVADÉ DU MANAS | À PARTIR DE 6 ANS

Au MANAS, un personnage s'est aventuré loin de son tableau et ne parvient plus à le retrouver ! Lors de son périple semé d'embûches, il rencontre de bien étranges personnages qui lui lancent de drôles de défis... Aidez notre ami à résoudre ces énigmes afin qu'il puisse regagner ses pénates ! [1h]

TRÉSORS SOUS CLEFS | À PARTIR DE 8 ANS

Dans les réserves du Musée, à l'abri des regards curieux, les œuvres trépignent d'impatience. Elles entreront bientôt en scène, s'exposeront à tous et dévoileront leur secret. Elles attendent mais, dans la serrure, le cliquetis des clefs tarde à se faire entendre. Le trousseau aurait-il disparu ? Des énigmes coriaces vous permettront de résoudre ce sacré hic. [1h]

PANIQUE AU VILLAGE OLYMPIQUE | À PARTIR DE 8 ANS

À l'approche des Jeux Olympiques, sportifs de tous âges et de tous niveaux ont rendez-vous au MANAS afin de disputer un intensif rallye sportif mais une bien sombre menace plane au-dessus de leurs têtes... Les esprits s'échauffent et s'emballent après qu'une tragédie soit arrivée. Jalousie ? Règlement de comptes ? Découverte malencontreuse ? L'enquête s'annonce ardue dans cet univers de faux-semblants où chaque piste est à explorer. [1h]

LE CODE DU PARFAIT FAUSSAIRE | À PARTIR DE 10 ANS

Par quelles tromperies le faussaire parvient-il à duper les plus grands spécialistes ? Les secrets de cette malice seront vôtres si vous parvenez à résoudre les énigmes qui s'offrent à vous. Soyez attentifs : pour maîtriser l'art du faux, chaque détail compte. Il vous faudra être exigeant et maîtriser de menus détails. [1h]

LE CASSE DU SIÈCLE | À PARTIR DE 10 ANS

Un cambriolage terrible a eu lieu au MANAS : des œuvres ont disparu et le coupable est introuvable. La police scientifique mène déjà l'enquête pour comprendre qui a pu commettre ce terrible larcin ! Saurez-vous identifier l'auteur de ce fric-frac ? Les personnages ci-dessous vous permettront de résoudre cette énigme, à vous de jouer ! [1h]

SOMBRE PRÉSAGE | À PARTIR DE 10 ANS

Depuis des semaines, un esprit malfaisant traque les visiteurs du MANAS. Hantés et harcelés, les victimes vacillent parfois jusqu'à la folie. Croyance, magie noire ou malédiction ? Les plus grands spécialistes de la divination pourront peut-être vous aider à y voir plus clair. [1h]

UNE TOUCHE D'ART | À PARTIR DE 10 ANS

Sous vos mains, les sculptures et assemblages se dévoilent. Pendant cette visite, touchez la matière pour mieux la saisir ! [1h]

CRIME AU CIRQUE | À PARTIR DE 12 ANS

Entre jeu de dupes et chasse aux indices cette enquête vous invite à la rencontre d'un clown inquiétant, d'une marionnettiste passionnée, d'un marchand de glaces philosophe, d'un professeur dépassé, de son collègue angoissé et d'une étrange magicienne. Ne vous fiez pas au numéro des suspects, l'un d'entre eux est responsable de sinistres disparitions. Tel un acrobate, vous devrez avec adresse explorer différentes pistes pour découvrir le nom du coupable. [1h]



VISITES ATELIERS



TOUCHE-TOUCHE LES COULEURS | DE 18 MOIS À 3 ANS

Dans cette histoire, un animal haut en couleur vous demande de lui redonner tout son éclat. Pastels en main et récit fabuleux en tête, toucher la matière pour sublimer le conte. [20 minutes]

HEY ROND ET ROND | DE 18 MOIS À 3 ANS

Jaune, bleu, rouge, rose, les couleurs dansent une farandole. Détachées, déposées, décollées, les gommettes font de drôles de cabrioles ! Entrez dans l'univers joyeux et animé des artistes singuliers et de votre touche, venez égayer la couleur. [20 minutes]

VOYAGE LIVRESQUE | À PARTIR DE 10 ANS

Dans l'œuvre de Jean Eve, la bibliothèque est infinie. Dans cet univers, vous découvrez un environnement livresque. Saurez-vous fabriquer votre propre carnet ? La technique de la reliure japonaise vous permettra de réaliser votre propre cahier. [1h]

POP... POLAIRE ! | À PARTIR DE 10 ANS

Au cours de cet atelier, laissez-vous submerger par l'œuvre de Jules Lefranc et voguez dans un univers en trois dimensions. Prêt pour le départ ? Vous embarquez à bord d'un paquebot imposant pour un voyage inoubliable au MANAS. Dans les mondes d'Henri Trouillard, la jungle est luxuriante. Il s'y cache d'étonnantes plantes exotiques et d'effrayants animaux disparus... Inspirez-vous de l'œuvre d'Henri Trouillard et créez votre propre jungle en trois dimensions. [1h]

LAND'ART | À PARTIR DE 10 ANS

Une pierre, une branche et une fleur et l'imaginaire perçoit une forme, une expression, un corps. Au cours de cet atelier, les matériaux naturels vous inspireront une création éphémère. Lors de cette visite, vous deviendrez artistes de la nature en créant votre œuvre Land'art. [1h]

ROULE TA BILLE | À PARTIR DE 10 ANS

Daniel-Yves Collet est un artiste de la ligne, fine et élégante, tracée en noir sur papier blanc. La ville du stylo hachure, raye et cerne pour emplir toute la surface de la feuille. Ses inspirations et repères sont des artistes dont il dessine le portrait dans un décor restituant leurs œuvres. À sa manière, inspirez-vous de la collection du MANAS et composez votre propre création. [1h]

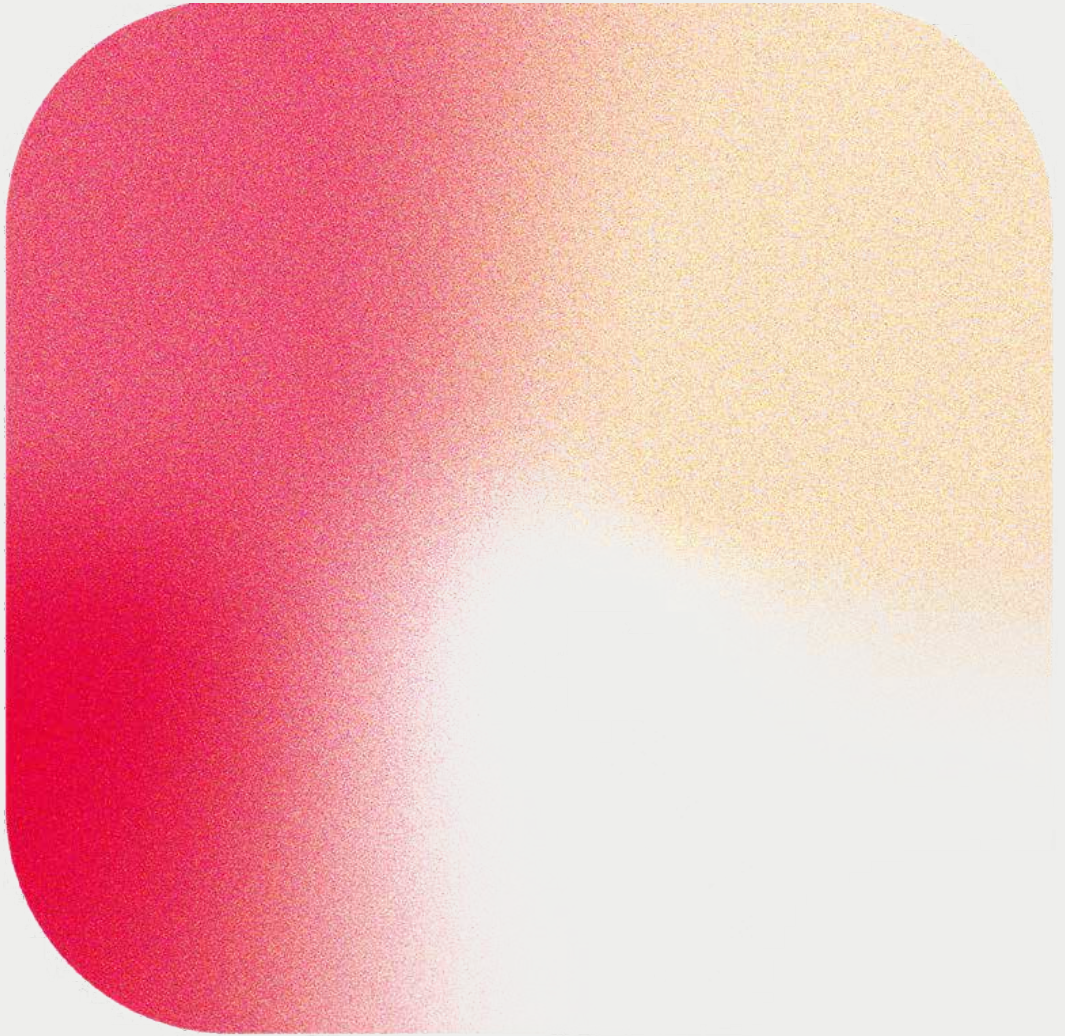
COURBE PIQUETÉE | À PARTIR DE 10 ANS

Artiste autodidacte, Marie Audin signe un travail délicat. Avec finesse, elle teinte le support à l'encre ou à l'aquarelle puis le parsème d'une multitude de perforations. Au cours de cet atelier, découvrez l'élégance de la technique utilisée par l'artiste. [1h]

LES PETITS PAPIERS | À PARTIR DE 10 ANS

Parfois extravagante, souvent fantasque et toujours enthousiaste, Marie-Rose Lortet est une créatrice généreuse dont l'œuvre se déguste avec gourmandise. Elle manie inlassablement l'aiguille et l'épingle relatant des histoires d'enfances, des bribes de vie, des rêves incompris à travers ses structures où les fils diaphanes s'entremêlent aux papiers de chocolat. [1h]





la  illette



MINISTÈRE
DE LA CULTURE

*Liberté
Égalité
Fraternité*



MICRO-FOLIE

LAVAL



LA MICRO-FOLIE DE LAVAL AGGLOMÉRATION

Le programme Micro-Folie est un dispositif de politique culturelle porté par le Ministère de la Culture et coordonné par la Villette. Il propose des contenus ludiques et technologiques qui s'articulent autour de son musée numérique. Réunissant plusieurs milliers d'œuvres de nombreuses institutions et musées, cette galerie d'art virtuelle est une offre inédite incitant à la curiosité. En explorant des thématiques plurielles, beaux-arts, architecture, cultures scientifiques, spectacle vivant, la Micro-Folie constitue une porte ouverte sur la diversité des trésors de l'humanité.

À Laval, la Micro-Folie a été conçue comme un dispositif d'actions culturelles permettant de faire des ponts entre œuvres numérisées (le musée numérique) et œuvres réelles (collections des musées, musique, danse, théâtre, geste architectural et patrimoine bâti). Ses contenus peuvent être consultés au Quarante mais sont également diffusés sur l'ensemble du territoire de l'agglomération : une intervention dans vos structures peut être demandée.





VISITES LUDIQUES

Les visites à destination des groupes sont conformes aux recommandations relatives à l'usage des écrans des jeunes publics.

AU FIL DES SAISONS | DE 18 MOIS À 3 ANS

L'été est là, mais doucement les feuilles vertes, jaunes et rouges tombent de l'arbre et laissent place à la neige... Peu à peu, les oiseaux chantent, les fleurs s'ouvrent et le printemps s'égayé en musique. Une découverte poétique et musicale du cycle de l'année. *[30 minutes]*

DANS MA FERME IL Y A... | DE 18 MOIS À 3 ANS

Les animaux paisibles se reposent dans le pré, un cheval bleu avance gaiement dans la montagne tandis que les chats chahutent : saurez-vous reconnaître ces animaux ? *[30 minutes]*

À LA PÊCHE AUX FRUITS | DE 3 À 6 ANS

Une cueillette de fruits frais au fil d'une histoire et des œuvres du musée numérique suivie d'un jeu pour récolter ensemble de quoi réaliser une délicieuse salade de fruits. *[45 minutes]*

LES CONTES DE LA MICRO-FOLIE | DE 3 À 6 ANS

Une histoire contée qui vous emmènera au cœur des contes présents dans les collections du musée numérique. Ensemble, relevez les défis pour parvenir à la fin du récit. *[45 minutes]*

DES NATURES PAS SI MORTES | DE 7 À 11 ANS

L'excentrique botaniste, Jeanne Dujardin, a mélangé les étiquettes de différentes espèces végétales de son laboratoire. Heureusement, elle utilise des moyens mnémotechniques farfelus pour retrouver les noms de ces plantes. Saurez-vous relever tous les défis de la scientifique pour l'aider à mettre de l'ordre dans son herbier ? *[1h]*

FURIEUSE TERREUR | DE 12 À 18 ANS

Depuis toujours, la vie sur Terre repose sur le principe de l'équilibre entre le bien et le mal. Aujourd'hui, les êtres les plus vils et cruels se réunissent afin de faire triompher le mal. Mais de bonnes personnes se sont invitées à leur réunion pour faire échouer leur plan diabolique. Entre défis et stratégie, qui sortira vainqueur de ce jeu ? *[1h30]*

EXPOSITION CITOYENNE | DE 12 À 18 ANS

Le jeu et l'art permettent au groupe de se familiariser avec les piliers et valeurs de la citoyenneté. Une exposition citoyenne est ensuite commandée au groupe qui doit alors débattre, faire des choix, les présenter. Place ensuite aux élections pour désigner les œuvres qui formeront votre exposition citoyenne. *[1h30]*

AUX ORIGINES DE LA VIE | DE 12 À 18 ANS

Un jeu permettant de retracer les origines de la vie, à l'appui de casques réalité virtuelle et de collections du musée numérique. *[1h30]*



LA POTER

Le potier est un artisan qui fabrique des objets en terre cuite. Il utilise un tour pour former les pièces et les peint avec des couleurs naturelles. Les objets sont ensuite cuits dans un four à bois. Le potier travaille souvent en atelier individuel ou en atelier collectif. Il peut vendre ses produits dans des magasins de décoration ou sur des marchés locaux. Le métier de potier est très ancien et très apprécié pour la qualité de ses produits.

VISITES ATELIER

Les visites à destination des groupes sont conformes aux recommandations relatives à l'usage des écrans des jeunes publics.

TUTTI FRUTTI | DE 18 MOIS À 3 ANS

Les fruits se donnent à sentir et à voir dans une farandole de formes et de senteurs... Venez leur redonner ensemble leurs joyeuses couleurs.

[30 minutes]

LES PETITES DANSEUSES | DE 3 À 6 ANS

Après une lecture d'album, une découverte de *La petite danseuse de 14 ans* de Degas suivie d'un atelier. *[45 minutes]*

AUX ARTS, CITOYENS ! | DE 7 À 11 ANS

Sous forme de jeu, une découverte par l'art des piliers et valeurs de la citoyenneté. La séance est ponctuée d'un atelier détournement d'œuvre sur le thème de l'environnement. *[1h30]*

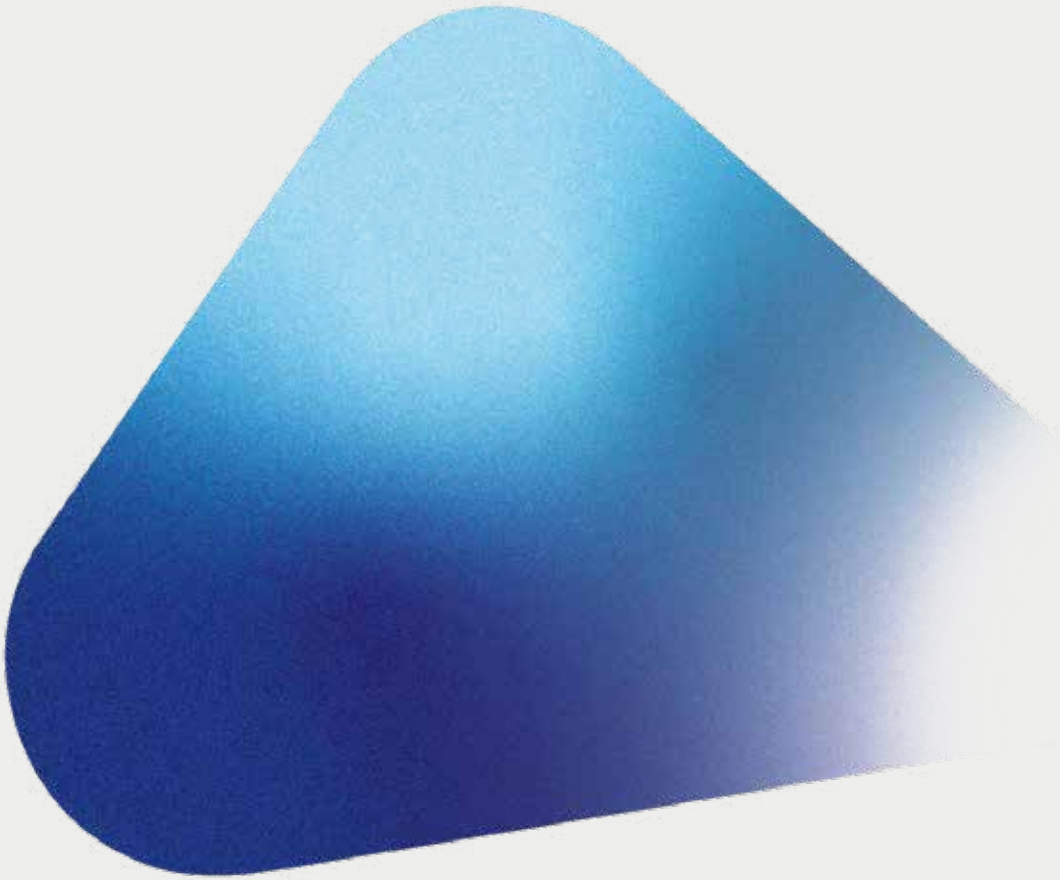
LE CARROUSSEL DES SAISONS | DE 7 À 11 ANS

Les paysages du musée numériques se transforment au fil des saisons. Partez aux quatre coins du monde pour observer des œuvres aux couleurs riches et variées puis réalisez vos paysages et laissez les saisons défiler sur votre création. *[1h30]*

D'OMBRES ET DE LUMIÈRES | DE 7 À 11 ANS

Sous vos doigts, les figurines de papier s'animent. Une découverte du théâtre d'ombres asiatique suivie de la fabrication de marionnette de papier. *[1h30]*





Collection Beaux-arts



65 Sundelle

LA COLLECTION BEAUX-ARTS

Constituée à partir de 1836, la collection dite Beaux-Arts forme un musée encyclopédique caractéristique des établissements fondés au 19^e siècle. Le fonds comprend plus de 15 000 œuvres dont 400 peintures, 1600 dessins, 730 gravures, 600 armes, 750 céramiques et 200 objets d'ethnographie asiatique et africaine.

Aujourd'hui entièrement conservée en réserves, cette collection est toujours étudiée et mise en valeur dans le cadre de prêts, de dépôts et d'expositions temporaires. Il est possible de découvrir les œuvres de ce fonds sur le site internet des musées de Laval.

Des projets à destination de vos groupes peuvent être envisagés à partir de cette collection.





MANAS

Place de la Trémoille, Laval

Pour les groupes : visites accompagnées
d'un médiateur sur réservation au 02 53 74 12 30
Fermé les lundis et jours fériés sauf les 14 juillet
et 15 août

Tarifs individuels

Accès libre à la collection permanente
et aux expositions temporaires : **gratuit**

Visite commentée des collections permanentes
et expositions temporaires : 6,00 € – Gratuité
pour tous le 1^{er} dimanche du mois

Gratuit pour les moins de 26 ans, les étudiants,
les demandeurs d'emploi et les personnes en
situation de handicap



Micro-Folie

Le Quarante, 40 rue du Britais, Laval

Pour les groupes : visites accompagnées
d'un médiateur sur réservation au 06 70 32 29 85

Tarif individuels

Gratuit



Programmer votre venue :
musees.laval.fr

