

LES LISIÈRES

9 nov. 2024
2 fév. 2025

Les Lisières

EXPOSITION

Le Musée d'Art Naïf et d'Arts Singuliers s'ouvre aux créations de Belem Julien et Matthieu Schmitt.

L'exposition « Les Lisières » présente du 09 novembre 2024 au 02 février 2025 une trentaine de compositions réalisées à quatre mains.

2 ARTISTES - 4 MAINS

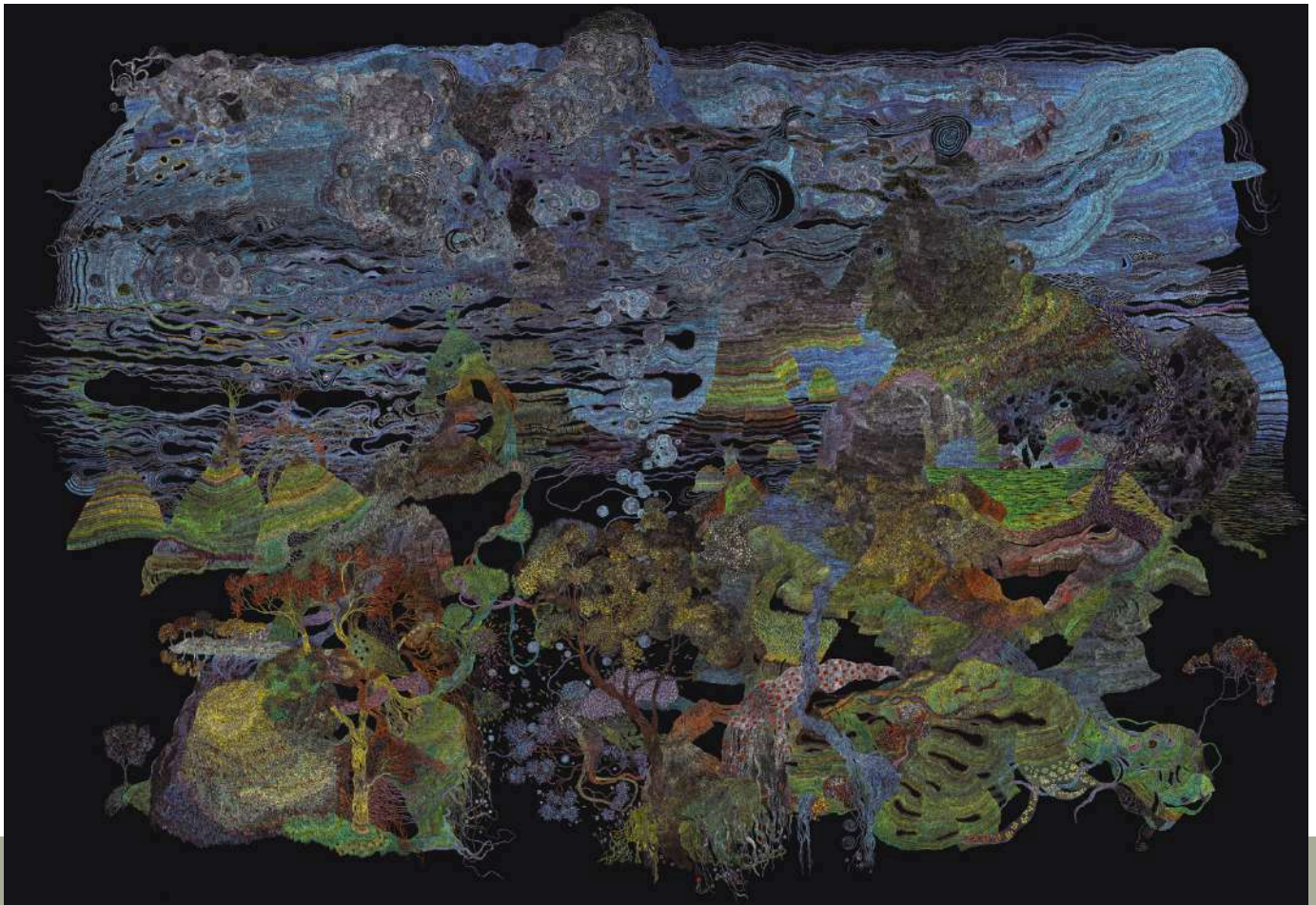


Né en 1967, Mathieu Schmitt pratique l'illustration et la bande dessinée avant d'être admis en sculpture à l'École des Beaux-Arts de Paris où il obtient son diplôme. Puis, amoureux de peinture et de calligraphie, il renoue avec le dessin qu'il enserre d'abord dans des petits formats.

Belem Julien, née en 1984 au Cameroun, passe une partie de sa jeunesse en Amérique latine. Elle obtient à Toulouse puis à Montpellier une licence de lettres et un master en traduction.

Tous deux tissent un dialogue nourri, rouage essentiel à leur pratique artistique.

Ils ont exposé dans de nombreuses galeries et lieux culturels : l'Abbaye de la Prée dans le Berry en 2019, la galerie Frédéric Moisan à Paris ou encore la Manufacture de Roubaix en 2022 et à la galerie Blum à Strasbourg en 2024



Si loin d'Ithaque, 2021, Gouache sur papier noir, collection particulière

Belem Julien et Mathieu Schmitt proposent depuis 2010 un travail graphique à quatre mains. La collaboration entre les deux artistes naît d'une correspondance entretenue de 2010 à 2012 dans laquelle ils échangent leurs lignes de traits afin de les compléter. Suivant le principe des cadavres exquis, processus créatif cher aux Surréalistes, le dessin devient imprévisible. Il passe de l'un à l'autre jusqu'à ce qu'il soit décrété achevé d'un commun accord.

DES OEUVRES - DES TECHNIQUES

Les œuvres des artistes sont constituées de petits traits. Ils explorent la technique du dessin au feutre puis à la gouache.

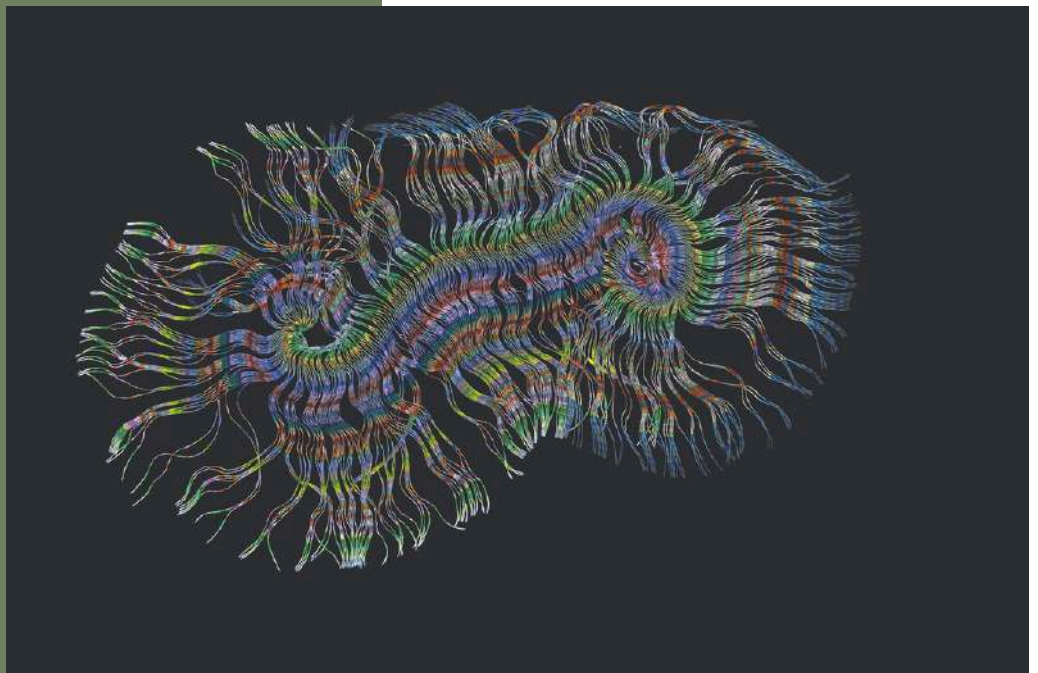
Le trait rappelle celui de la lettre que l'on trace.

Les artistes travaillent d'abord en se servant de feutres techniques noirs sur papier blanc.

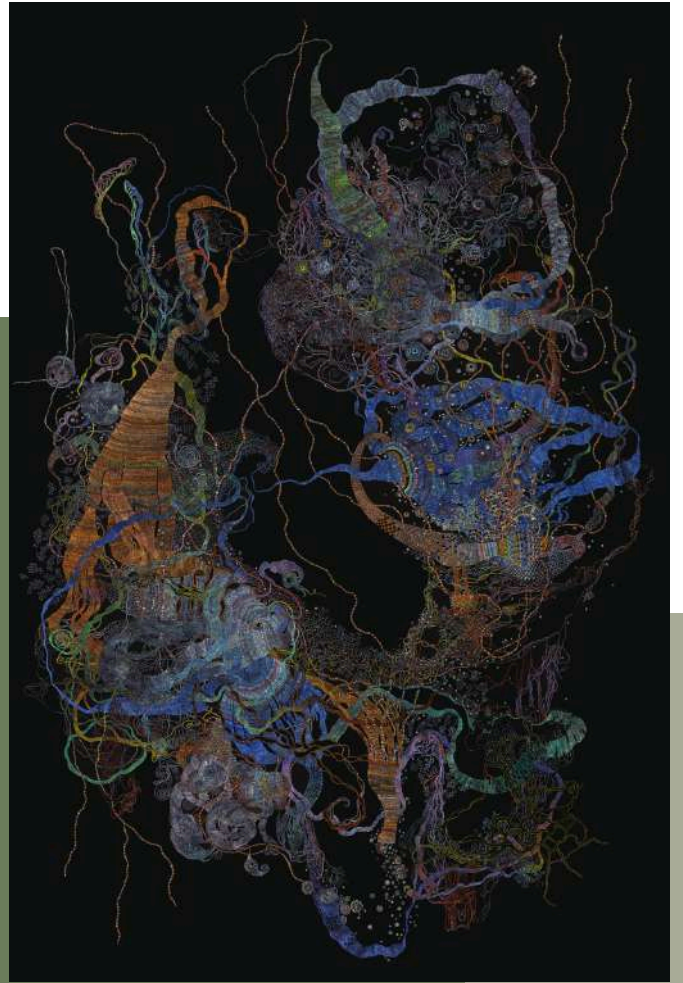
En 2016, ils réalisent des tirages grands formats de leurs panneaux qui sont des feuilles A4 assemblées à la façon d'un puzzle.

Depuis 2018, ils travaillent en couleur, à la gouache. Ils usent aussi du tirage sur papier et sur tissus en ayant fait appel à un sérigraphe de l'atelier Parades à Nantes.

Les deux artistes numérisent aussi leurs œuvres puis, grâce à un logiciel, en inversent les couleurs, obtenant ainsi autant de négatifs de leurs dessins.



UNE THÉMATIQUE - LES LISIÈRES DE LA FORÊT



La Q2P (Irrésolution 242), février-Mai 2020, gouache sur papier noir,
Collection des artistes

La lisière de la forêt et celles du tissu constituent le sujet principal de l'exposition qui comporte une trentaine d'œuvres.

Le module du trait, élément premier, combiné de mille manières, tisse des abysses, des forêts lunaires et des formes organiques. Semblable à des fils ou des mailles, il assure un rendu visuel d'une grande modernité. Panneau après panneau, prend forme un ouvrage textile ou une forêt onirique, dans lequel le spectateur se perd. Ils deviennent alors symboles d'inconnu et matérialisent les méandres de l'esprit humain.

Enfin, le titre *Les Lisières* cultive l'ambiguïté des entre-deux. Il file la métaphore entre la lisière de la forêt et les lisières du tissu, terme qui désigne les bordures aux fils de chaîne dans le vocabulaire des tapissiers et qui permet de tramer motifs et couleur.

De façon plus générale, le travail « trait à trait » évoque le point de broderie, les mailles, ou le tissage en général. Cette notion leur est très importante.

Autour de l'exposition

ÉVÉNEMENTS

Toute notre programmation sur notre site
Internet : musees.laval.fr

VISITES COMMENTÉES

- Dimanche 24 novembre 2024 à 15h30
- Dimanche 8 décembre 2025 à 15h30
- Dimanche 5 janvier 2025 à 15h30
- Dimanche 2 février 2025 à 15h30

Pendant les vacances scolaires de Noël du
samedi 21 décembre 2024 au lundi 06
janvier 2025 à 10h30

6€ | Gratuit 1er dimanche du mois

MANAS | Musée d'Art Naïf et d'Arts Singuliers
Place de la Trémoille
53 000 Laval
www.musees.laval.fr

INFORMATIONS PRATIQUES

Du mardi au samedi, de 9h à 12h et de 13h30 à 18h
Les dimanches, de 14h à 18h
Entrée gratuite
Accueil, renseignements et réservations
02 53 74 12 30 / accueil.musees@laval.fr

CONTACT PRESSE

Juliette EPAIN
juliette.epain@laval.fr
02 53 74 12 33
www.musees.laval.fr

Le Détraqueur, Juin 2020, Gouache sur papier noir, Collection des artistes.

