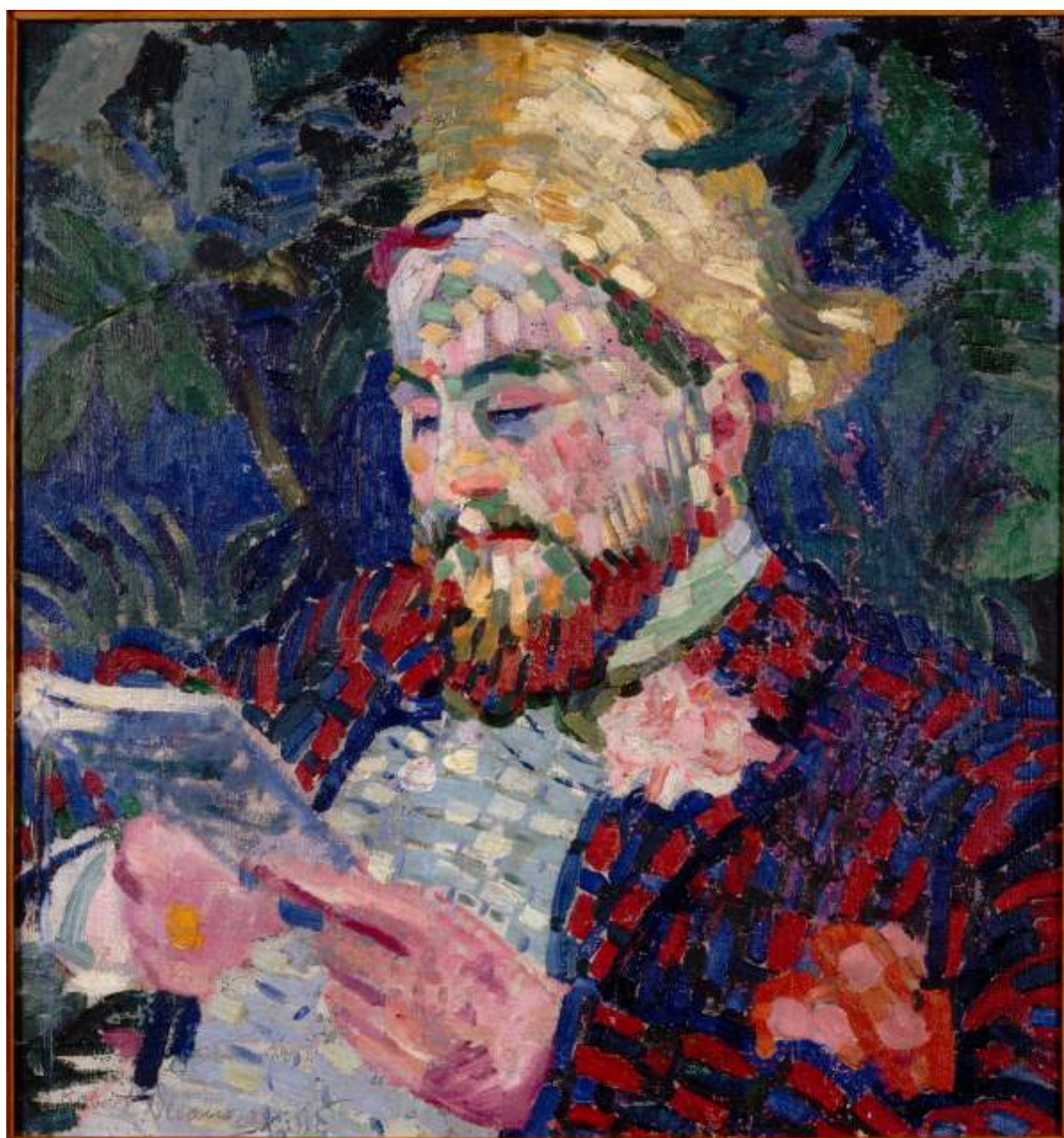


ACTUALITÉS DES COLLECTIONS

• PRÊTS D'ŒUVRES



Robert DELAUNAY, Portrait d'Henri Carlier, 1906. Achat 1945. Centre Pompidou, Paris, Musée national d'art moderne-Centre de création industrielle
© Centre Pompidou, MNAM-CCI/Dist. RMN-GP

PRÊT D'UNE ŒUVRE D'ART

MUSÉE NATIONAL D'ART MODERNE/CENTRE POMPIDOU

Le tableau *Le Pont de Grenelle* (vers 1892) du MANAS | Musée d'Art Naïf et d'Arts Singuliers de Laval fait actuellement l'objet d'un prêt au musée Fabre de Montpellier dans le cadre de l'exposition temporaire *Les Mondes de Jean Hugo* (29 juin - 14 octobre 2024).

En retour, le MNAM/CCI Centre Pompidou prête au MANAS de Laval le *Portrait d'Henri Carlier* (1906) de Robert Delaunay, œuvre déposée au musée Fabre depuis 2006.

Ce prêt est l'occasion de réinterroger la place de la production d'Henri Rousseau au sein de l'émulation artistique du début du XX^{ème} siècle et des nouvelles recherches plastiques des avant-gardes parisiennes.



Henri ROUSSEAU (dit le Douanier), *Le Pont de Grenelle*, 1892. Huile sur toile.
© Musées d'art de Laval

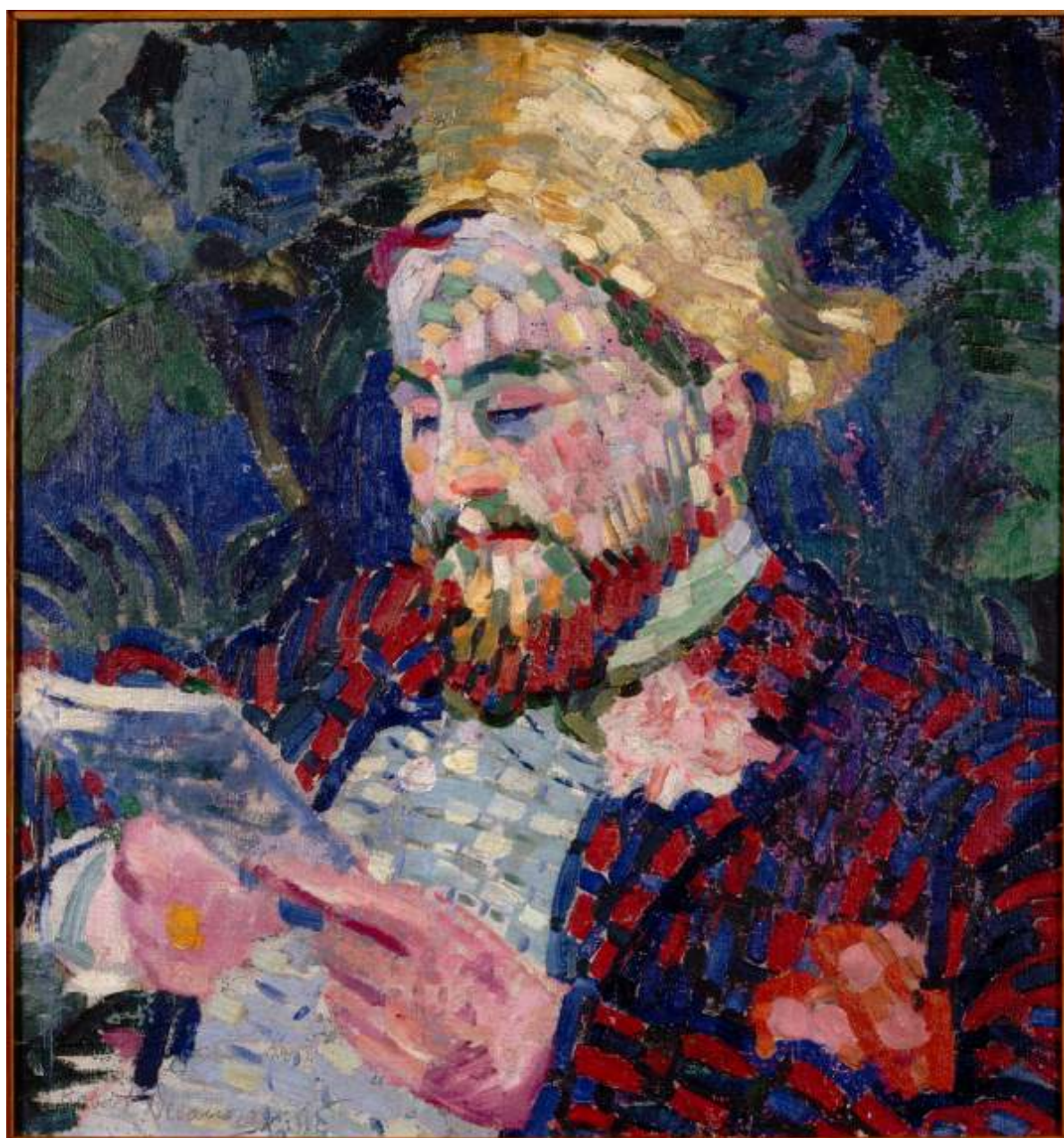
Le *Portrait d'Henri Carlier* présenté dans le parcours permanent du Musée d'art Naïf et d'Arts Singuliers de Laval

du samedi 08 juin au 14 octobre 2024,

fait apparaître le style propre à Delaunay.

Grand admirateur du talent de coloriste de Rousseau, il dépose la couleur par touches juxtaposées.

L'artiste y reprend un motif récurrent de son ami : le feuillage dense et impénétrable qui ferme la composition.



Robert DELAUNAY, *Portrait d'Henri Carlier*, 1906. Achat 1945. Centre Pompidou, Paris, Musée national d'art moderne-Centre de création industrielle
© Centre Pompidou, MNAM-CCI/Dist. RMN-GP

ROBERT DELAUNAY ET HENRI ROUSSEAU

AMITIÉ ET INFLUENCES ARTISTIQUES

À l'aube du 20^e siècle, Paris, la Ville-lumière, devient la vitrine de la modernité et de l'innovation.

Les progrès techniques et industriels servent de terreau aux recherches des avant-gardes artistiques désireuses d'établir un rapport nouveau entre art et réalité.

De nombreux modernes, dont Delaunay, ne cachent pas leur admiration pour l'œuvre de Rousseau, autodidacte habitué du Salon des Indépendants dès 1886.

Robert Delaunay rencontre Rousseau en 1907. Défenseur assidu de son travail, il achète une dizaine de ses œuvres dont *Le Pont de Grenelle*.

Il voit en lui le peintre moderne par excellence, celui qui ose s'affranchir des codes académiques et crée un nouveau langage pictural. Il écrit sur Rousseau, contribue à promouvoir son œuvre après sa mort auprès d'artistes et de galeristes, en France comme à l'étranger.

Les liens qui unissent les deux artistes sont aussi à chercher dans les motifs qu'ils peignent. Ils illustrent l'ère de la technique et des machines, l'ère de la modernité dont l'exposition universelle de 1900 à Paris est l'expression la plus aboutie.

Tour Eiffel et ballons dirigeables, présents sur leurs toiles, en témoignent. Robert Delaunay rendra hommage au Douanier dans son œuvre *La Ville de Paris* (1910 – 1912), ode à la capitale, reine du progrès.

Robert DELAUNAY,
La Ville de Paris, détail. 1910 -1912.
© Collection MNAM/CG Pompidou.



Henri ROUSSEAU (dit le Douanier),
Moi-même, portrait paysage. 1890.
© Galerie nationale de Prague.



Autour du prêt

VISITES COMMENTÉES & ÉVÉNEMENTS

A l'appui du prêt exceptionnel de *Portrait d'Henri Carlier* de Robert Delaunay, découvrez le Douanier Rousseau, artiste naïf, précurseur de la modernité picturale. A l'aide d'un casque de réalité virtuelle, vous revivez enfin une nuit magique animée par les visions du Douanier Rousseau en vous laissant enfermer dans une serre tropicale

Toute notre programmation sur notre site Internet : musees.laval.fr

**Tous les jours du 06/07 au 01/09 | 15h30 |
Henri ROUSSEAU et la modernité |
En partenariat avec la Micro-Folie**

*A partir de 12 ans,
Sans réservation,
4 euros*

MANAS | Musée d'Art Naïf et d'Arts Singuliers
Place de la Trémoille
53 000 Laval
www.musees.laval.fr

INFORMATIONS PRATIQUES

Du mardi au samedi, de 9h à 12h et de 13h30 à 18h
Les dimanches, de 14h à 18h
Entrée gratuite
Accueil, renseignements et réservations
02 53 74 12 30 / accueil.musees@laval.fr

CONTACT PRESSE

Antoinette LE FALHER
antoinette.lefalher@agglo-laval.fr
02 43 49 86 45
www.musees.laval.fr

