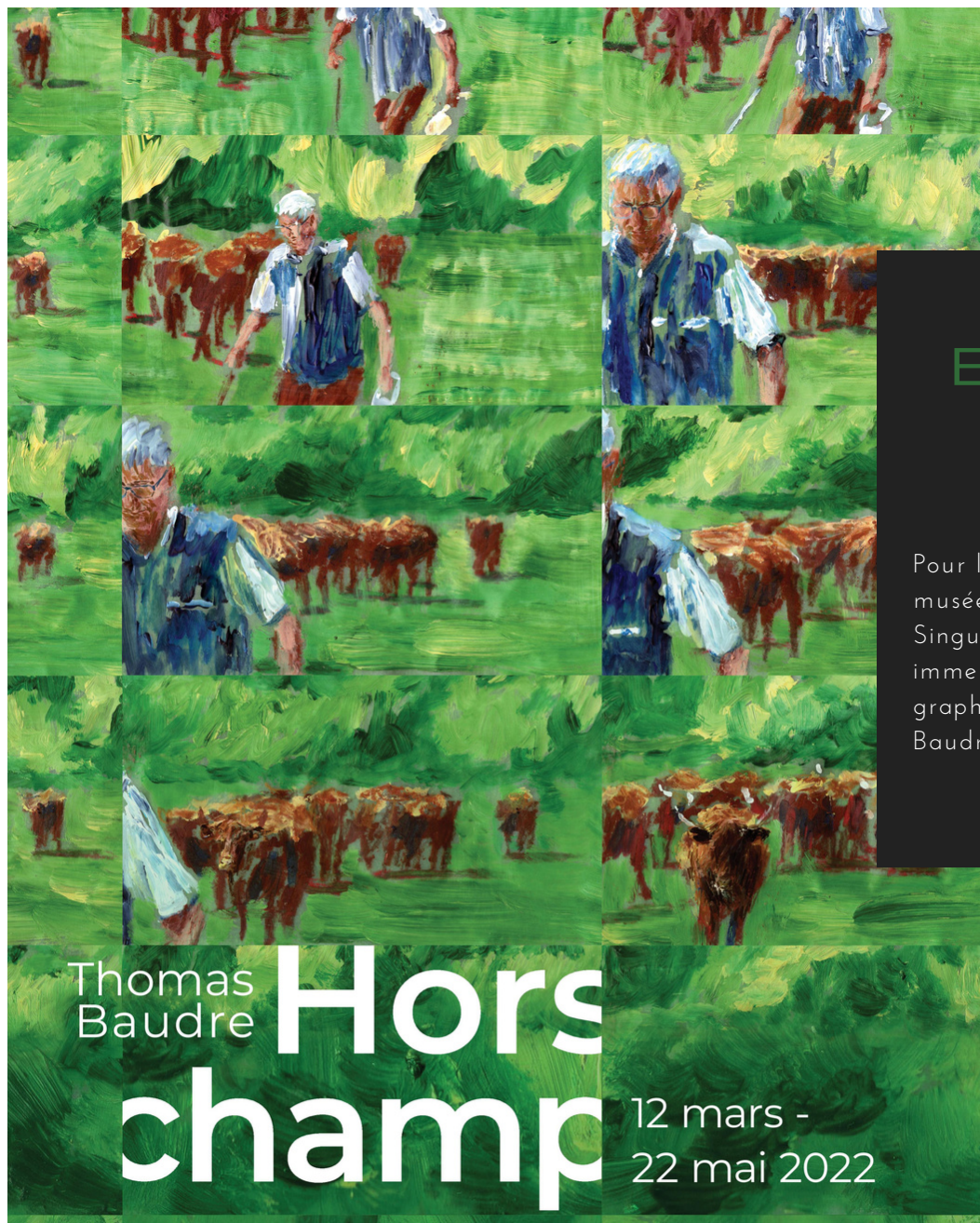


DOSSIER DE PRESSE

HORS-CHAMP

THOMAS BAUDRE



EXPOSITION

MANAS

Pour l'exposition *Hors-champ*, le musée d'Art Naïf et d'Arts Singuliers de Laval propose une immersion au cœur du travail graphique et narratif de Thomas Baudre.

1 ARTISTE

1.107 CALQUES EXPOSÉS

1 FILM

EXPOSITION - Hors-champ

Pour l'exposition Hors-champ, le musée d'Art Naïf et d'Arts Singuliers de Laval propose une immersion au cœur du travail graphique et narratif de Thomas Baudre. L'artiste s'attache à faire dialoguer la société et le monde de l'image. Parti en 2016 à la rencontre de sept familles d'agriculteurs et agricultrices habitant le département de la Mayenne, il réalise son premier documentaire de 52 minutes intitulé *Depuis les champs* à l'issue de cette expérience. Par ce film, l'artiste nous livre une vision personnelle et sensible de l'univers agricole bien loin de la vision unilatérale et monolithique des médias dominants.

Pour se faire, Thomas Baudre mêle vidéo, photographies argentiques, croquis et dessins qu'il réalise sur feuilles de calque à l'aide d'une tablette numérique. Il les anime ensuite à l'aide d'un logiciel. L'artiste utilise la technique de la rotoscopie qui consiste à relever image par image les éléments d'une figure filmée afin de les retranscrire en dessin animé. L'exposition compte 1.107 œuvres ainsi que des extraits du documentaire diffusé sur écran. À l'image de l'agriculteur qui travaille la terre, l'artiste façonne l'image tel un artisan dans un geste répété, patient et réfléchi.

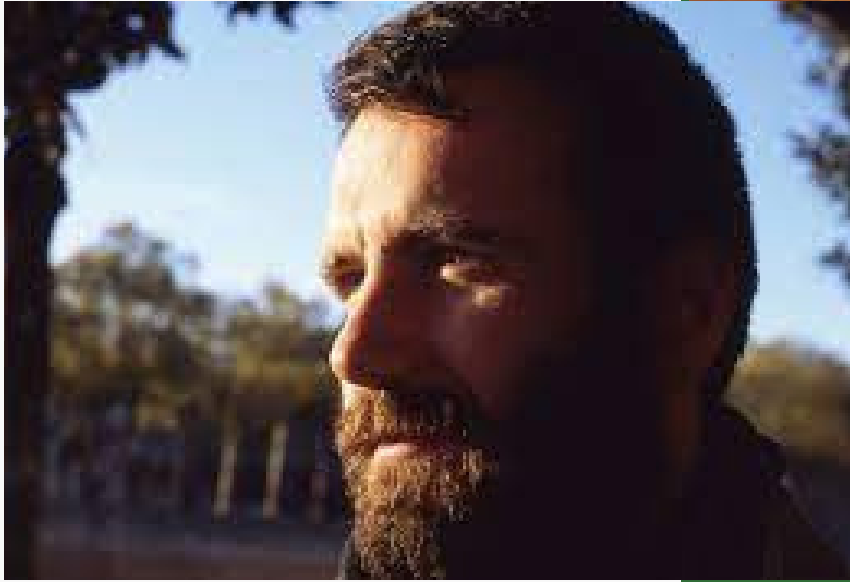
Les dessins et peintures de l'exposition constituent un voyage au cœur du film de l'auteur et invitent à la découverte de son processus de création.

Le travail de l'artiste, mené de manière isolée et dans une démarche autodidacte, dialogue avec la collection naïve et singulière. La préparation du film a nécessité un travail long et colossal : à l'époque, l'artiste pratiquait la rotoscopie en pur amateur. Ayant perfectionné sa technique, il en explore aujourd'hui toutes les richesses. Sa découverte du monde agricole mayennais se décline en une série de portraits et paysages, thématiques chères aux artistes Naïfs.

Originaire de la Mayenne, Thomas Baudre est marqué par les discussions concernant la crise du monde agricole. Il s'intéresse rapidement à cette problématique sociétale qu'il relie à l'image dans le cadre de son mémoire de fin d'étude à l'École Nationale Supérieure des Arts Appliqués et des Métiers d'Art de Paris. Désireux de briser les stéréotypes, l'artiste recueille témoignages et impressions de ces travailleurs de la terre.

Thomas Baudre

BIOGRAPHIE



Né en 1993 à Montigné-le-Brillant en Mayenne, Thomas Baudre suit une formation d'ingénieur à l'INSA de Rennes en 2012 puis intègre l'École Nationale Supérieure des Arts Appliqués et des Métiers d'Art de Paris pour cinq années en section design graphique options médias imprimés et médias numériques portant sur les nouvelles technologies, l'expression plastique et les arts appliqués.

Son film Depuis les champs est produit par l'association HatCap Productions et récompensé au festival du Grand Bivouac (Albertville) par le prix « Premiers Regards ». L'artiste s'attache à impliquer les agriculteurs dans son projet en leur confiant des appareils photos afin de garder des traces de leur quotidien.

En parallèle de son activité de graphiste, il entame en 2019 un travail d'adaptation du texte d'Henri Michaux Bras cassé en film d'animation, dans le cadre d'une résidence artistique menée à Laval. Thomas Baudre enseigne les arts plastiques au Collège Jean Charcot de Saint-Malo.

Autour de l'exposition- Hors-champ

ROSCOPIE | ATELIER DE CRÉATION PLASTIQUE EN FAMILLE

Au cours de cet atelier, animé par Thomas Baudre, vous apprendrez à réaliser de courtes séquences en animation, à travers la « rotoscopie ». Cette technique accessible consiste à relever image par image les éléments d'une figure filmée afin de les retranscrire en dessin animé.

Vendredi 15 avril à 14h

Gratuit sur réservation au 02.53.74.12.30

A partir de 6 ans.

VISITES COMMENTÉES

Mardi 12 avril à 17h

Jeudi 14 avril à 17h

Vendredi 15 avril 17h

Mardi 19 avril 17h

Mercredi 20 avril 17h

Jeudi 21 avril 17h

Vendredi 22 avril 17h

Dimanche 15 mai 15h30

Dimanche 22 mai 15h30

*Sans réservation,
3 euros*

MANAS | Musée d'Art Naïf et d'Arts Singuliers
Place de la Trémoille
53 000 Laval
www.musees.laval.fr

INFORMATIONS PRATIQUES

Du mardi au samedi, de 9h à 12h et de 13h30 à 18h

Les dimanches, de 14h à 18h

Entrée gratuite

Accueil, renseignements et réservations
02 53 74 12 30 / accueil.musees@laval.fr

CONTACT PRESSE

Antoinette LE FALHER

antoinette.lefalher@laval.fr

02 43 49 86 45

www.musees.laval.fr

