

**Dossier de presse**



**MES RENCONTRES** **COLLECTION DIDIER BENESEAU**

**EXPOSITION**  
**11 DÉCEMBRE 2021**  
**27 MARS 2022**

**MANAS**  
MUSÉE D'ART NAÏF ET D'ARTS SINGULIERS  
PLACE DE LA TRÉMOILLE  
53000 LAVAL  
02 53 74 12 30  
WWW.MUSEES.LAVAL.FR

 **Musées Laval**  
NAÏFS ET SINGULIERS

**LAVAJ** 

© 2021 - Imprimé en France - Éditeur graphique : Laval.fr

**CONTACT PRESSE**

**Antoinette Le Falher**

**[antoinette.lefalher@laval.fr](mailto:antoinette.lefalher@laval.fr)**

**02 43 49 86 45**



Marcel Hasquin, *Hommage à Stani Nitkowski*

## MES RENCONTRES

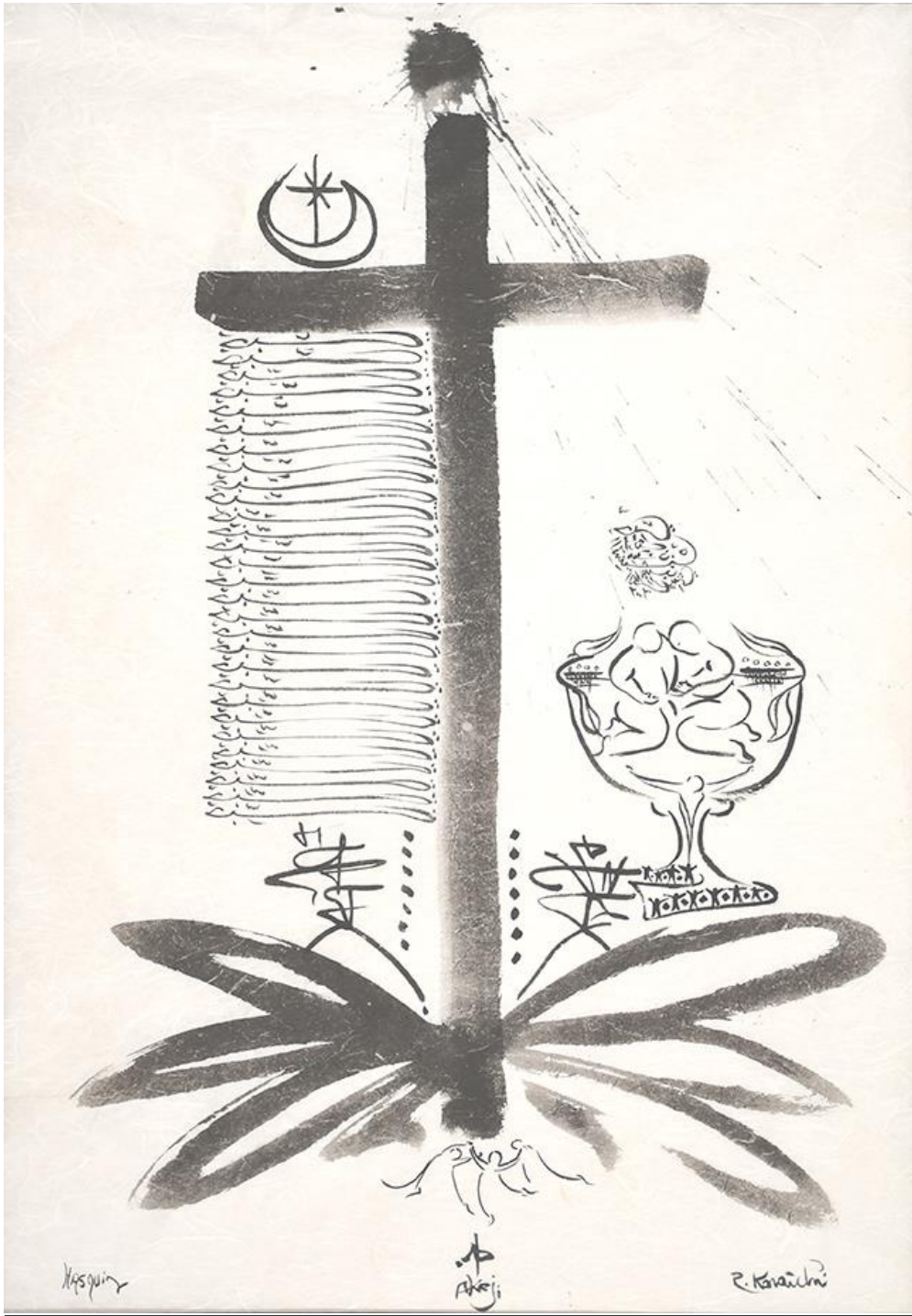
Avec l'exposition *Mes Rencontres*, le MANAS | Musée d'Art Naïf et d'Arts Singuliers de Laval propose un voyage esthétique et émotionnel à travers la collection atypique de Didier Benesteau, amateur d'art passionné qui s'est construit un univers très personnel, sorte de cabinet de Mirabilia dans lequel s'accumulent tableaux, sculptures, objets de curiosité, dessins et correspondances d'artistes.

Au premier regard, la collection apparaît comme un ensemble peu cohérent, ne suivant pas une ligne directrice. S'y côtoient les Naïfs, Singuliers, Néo-expressionnistes et autres artistes contemporains. Les œuvres s'accumulent, se confrontent parfois. Certaines dialoguent avec des effigies africaines, d'autres font écho à des pierres néolithiques, tandis que des dessins sous verre renvoient les brillances d'une glaçure de céramique ou les ors d'un bijou extravagant.

Malgré cet apparent éclectisme, cette collection a une identité forte et les œuvres qui la constituent atteignent pour la plupart une grande intensité expressive. Elles exposent des souffrances, révèlent des solitudes ou expriment des rages intérieures. Didier Benesteau rappelle que les créations dont il s'entoure sont celles qui lui parlent, qui ont un langage émotionnel qui résonne en lui. Le Beau lui importe peu, c'est le ressenti qui prime.

Cette accumulation artistique est le reflet des rencontres et des tocales du collectionneur, également commissaire d'exposition atypique, indépendant itinérant qui promeut à travers la France les artistes qu'il a pris sous son aile généreuse. Véritable électron libre, il clame son autonomie et s'éloigne rapidement de tout solliciteur trop insistant ou polémiqueur qui tenterait de brider sa liberté. Ses choix sont multiples et cela peut ne pas plaire à tout le monde. Qu'importe ! Il aime l'art et la diversité artistique mais il aime aussi, et probablement surtout, l'Homme avec toutes ses failles et ses blessures. D'une sensibilité à fleur de peau, il sait reconnaître les artistes de la marge ou ceux non encore reconnus par le marché officiel de l'art. Il les soutient, les conseille et leur apporte de la valeur. Son activité professionnelle est indissociable de ses passions de collectionneur : au cours des expositions qu'il organise, ses pulsions instinctives l'amènent à se réserver des œuvres pour lesquelles il a eu de véritables coups de cœur et qu'il se refuse de quitter.

Collectionneur peu classique, Didier Benesteau ne vit pas sa passion de manière égoïste. Il se voit en effet comme le dépositaire, et non le propriétaire, des œuvres qu'il a rencontrées. Il aime partager sa collection et sait par son enthousiasme révéler à chacun la préciosité de chaque ligne dessinée et de chaque trait de pinceau. Comme une éponge émotionnelle, il s'imprègne du contenu subliminal des créations pour déciller les yeux de l'amateur peu éclairé.



Rachid Koraichi, Akeji, Marcel Hasquin, *Ensemble 16*

## DIDIER BENESTEAU, LA LITURGIE DES SENS

« [...] L'homme est complexe. Il peut être tour à tour séducteur, mystique, un peu cabotin, mais toujours dans la vérité, sa vérité, dans l'honnêteté.

Son approche de l'art est toute aussi complexe. Il s'intéresse à toutes les formes d'art, j'entends céramique, peinture, vitrail, sculpture, etc.

Pour comprendre sa démarche artistique il faut aller au plus profond de l'histoire de l'art, au début, à l'Art rupestre, au premier silex taillé et à la première empreinte de main... Pech-Merle, la grotte Cosquer, « la Vallée de l'Homme... »

Il y a un fil conducteur entre les balbutiements de l'art et ces artistes d'aujourd'hui que l'on retrouve dans sa collection. Fil conducteur qui nous amène à « l'écriture runique » de Alain Pauzié, aux « Poupées-Totems » de Sabine Darrigan. Didier est un homme de la « Terre et de la terre, un archéologue de la vie ». On voyage avec lui et sa collection, on traverse les civilisations, l'histoire de l'humanité. Un monde réinventé.

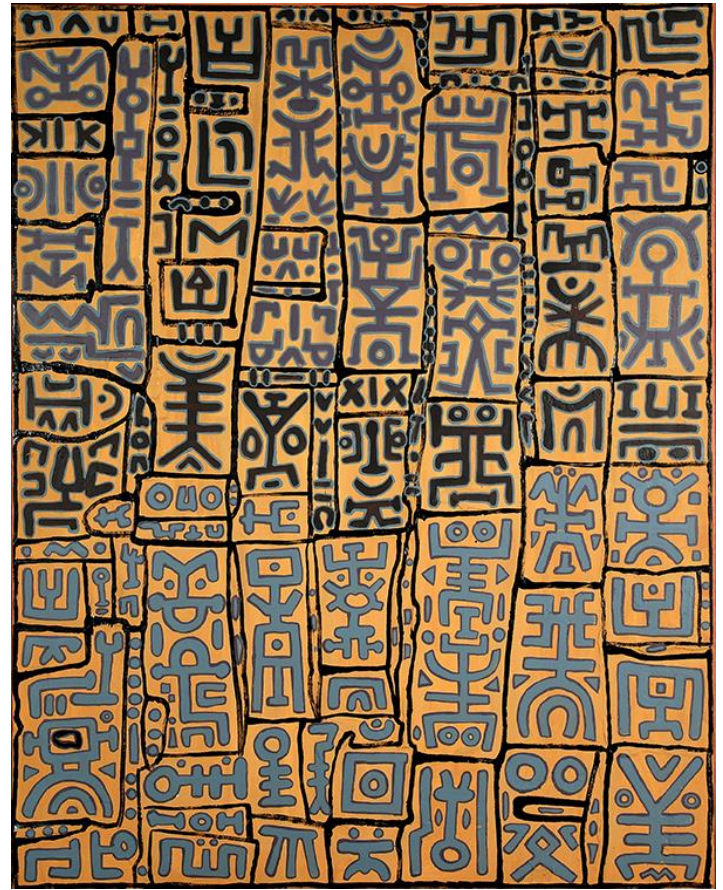
C'est peut-être ça l'univers de Didier : « un monde réinventé » à travers ses artistes, sa collection. Un monde tel qu'il aimerait qu'il soit.[...] »

Serg Gicquel

Extrait du catalogue  
*Mes Rencontres, collection Didier Benesteau, 2021*



Alain Pauzié, *Fracas mental*



Alain Pauzié, *Primitives cérébralités*



Sabine Darrigan, *Figure d'ailleurs 1*

## PARCOURS DE VIE

Né en 1957 à Angers, Didier Benesteau étudie à l'Ecole des Beaux-Arts de la ville en section architecture puis obtient un diplôme de designer et son DNBA.

Il travaille tout d'abord en bijouterie puis désireux de se recentrer sur l'essentiel et marqué par une expérience mystique en 1993, il décide de se retirer, l'année suivante, au sein de la communauté des Béatitudes de l'Abbaye Blanche à Mortain (Manche). Loin de la société de consommation et plus proche de la vérité du monde, il s'imprègne de sérénité et de spiritualité.

En 1981, il visite à Cholet une exposition de l'artiste belge Marcel Hasquin. Le travail de l'artiste est pour lui une révélation qui le conduit, guidé par ses émotions, à réunir des œuvres d'art et à organiser des expositions. L'Abbaye Blanche en constitue le cadre tout comme l'espace Nominoé à Dol de Bretagne (Ille et Vilaine), le château du Logis à Brécey (Manche) ou celui d'Aubenas (Ardèche). À ses yeux, l'art n'est pas une marchandise et doit être accessible à tous. Au fil de ses découvertes artistiques et des amitiés qui se tissent, il se laisse guider par les émotions ressenties face aux œuvres avant même de s'interroger sur leur dimension esthétique. Considérant que l'art est vecteur d'un dialogue entre les cultures, il se fait également artisan de rencontres entre les artistes et peut même les inviter à faire œuvre commune.





Anne Bothuon, *Entregent, le couple*



Jean-Joseph Sanfourche, *Pitié*

## LISTE DES ARTISTES

Akeji  
Amourette Pierre  
Anéodo Alain  
Attia Véronique  
Bjalava Doti  
Blond Yves  
Bothuon Anne  
Boubat Edouard  
Bréhant Marie-Louise  
Briand Yves  
Cassiet Jean-Claude  
Chanut Marie-Danielle  
Charvet Bernadette  
Creuzeau Thora  
Darrigan Sabine  
Desvaux Hervé  
Devolder Roland  
Drouet Nicolas  
Dutel Roland  
Fa  
Ferré Felipe  
Foullard Gérard  
Gasc Matthieu  
Godeffrey Yarek  
Goux Claudine  
Guérin Henri  
Guermont Milène  
Gwezenneg Jean-Gérard  
Hasquin Marcel  
Hyéronimus  
Jarocinski Alain

Klein William  
Knops Christianne  
Koraïchi Rachid  
Lacoste Alain  
Lallemant Seba  
Lallier Richard  
Leconte Corentin  
Letreis Yvon  
Lonsdale Michaël  
Marjan  
Mauban Anne  
Maupeou Charlotte de  
Mirabaud Douce  
Monchâtre François  
Nidzgorski Adam  
Nitkowski Stani  
Nouailhat Serge  
Pauzié Alain  
Pellinghelli Jacqueline  
Petit Marc  
Piraudeau Charlotte  
Ponthaud-Neyrat Florence de  
Poulain Jules  
Rak Richard  
Robert Yvonne  
Rossine Solomon  
Sanfourche Jean-Joseph  
Schaan Mélanie  
Thuillier Jean-Luc  
Vogt Ilann  
Yutz Oxo



Djoti Bjalava, *Sans titre*

## AUTOUR DE L'EXPOSITION

### **Atelier de création plastique en famille**

Mercredis 22 et 24 décembre à 14h

Mercredis 9 et 16 février à 14h

*En famille, à partir de 4 ans*

*Gratuit, sur réservation au 02 53 74 12 30*

### **Weekend inaugural | Carte blanche à Johannes**

Touche à tout musical, Johannes aime expérimenter, mêler les cordes aux machines, croiser les genres et chercher le sensible. On le retrouve notamment sur scène avec son projet éponyme (Johannes, Indie pop), au violon dans Grand Hôtel (Trio folk americana), ou avec le duo Oreilles Confites (musiques et récits sous casque).

Pour cette carte blanche, il est allé chercher les sons quotidiens du musée, a rencontré et capté ses échanges avec le co-commissaire Didier Benesteau et certains des artistes exposés. Il présentera son interprétation de l'exposition, mélangeant ces échanges et captations sonores à son univers musical, improvisant sur ce que lui inspirent les œuvres, leurs auteurs et le commissaire les ayant réunies.

Au fil de ce rendez-vous, une immersion sensitive au sein des œuvres exposées, casque aux oreilles, vous invite à découvrir l'exposition

*Samedi 11 décembre, de 14h à 17h.*

### **Visites commentées de l'exposition temporaire**

Dimanche 19 décembre à 15h30

Du 21 décembre au 31 décembre, du mardi au jeudi à 17h

Dimanches 16 et 23 février à 15h30

Du 8 février au 18 février, du mardi au jeudi à 17h

Dimanches 6 et 13 mars à 15h30

*Sans réservation*

*3 euros*

### **Catalogue accompagnant l'exposition**

*Mes rencontres. Collection Didier Benesteau*

Textes de Max Fullenbaum, Serg Gicquel, Antoinette Le Falher, Audrey Marty-Dotremont

Edition Ligne de Légende

*40 euros*

# **MANAS | Musée d'Art Naïf et d'Arts Singuliers**

Place de la Trémoille

53 000 Laval

**[WWW.MUSEES.LAVAL.FR](http://WWW.MUSEES.LAVAL.FR)**

## **INFORMATIONS PRATIQUES**

Du mardi au samedi, de 9h à 12h et de 13h30 à 18h

Les dimanches, de 14h à 18h

Entrée gratuite

Accueil, renseignements et réservations

02 53 74 12 30 / [accueil.musees@laval.fr](mailto:accueil.musees@laval.fr)

Action culturelle

02 43 49 86 48 / [cyrielle.langlais@laval.fr](mailto:cyrielle.langlais@laval.fr)